

L I V



JUNTOS NESSA!

ENSINO FUNDAMENTAL ANOS FINAIS



*Este material foi construído pelo LIV para as escolas que têm LIV e Espaço de SER na grade curricular.

AULA 15

ATIVIDADE 01 - COMPANHEIRISMO

A amizade é algo que a gente não sabe muito bem onde pode surgir. Ela pode acontecer na escola, no prédio, no clube, na vizinhança. Mas ela também pode nascer em locais que a gente nem imaginaria. No livro “O menino de pijama listrado”, de John Boyne, o menino Bruno de 9 anos muda com sua família para uma casa afastada da capital alemã Berlim. Sem ter amigos na nova cidade, Bruno começa a passear ao redor de sua casa. Numa de suas andanças, ele conhece Shmuel, um menino que usa um pijama listrado diferente que mora do outro lado de uma estranha cerca. Shmuel, curiosamente, nasceu no mesmo dia de Bruno e os dois começam uma forte amizade, sempre divididos pela tal cerca. O que aparentemente parece uma singela história de amizade, na verdade, retrata as dores vividas durante a 2ª Guerra Mundial. Bruno era filho de um capitão de alto escalão do exército alemão. Em contrapartida, Shmuel, judeu, está com sua família confinada num campo de concentração. Mesmo diante do drama vivido naquele contexto, uma amizade foi capaz de nascer.

Diante disso, o que vocês acham de pensarmos um pouco sobre as nossas amizades?

- Eu tenho algum melhor amigo? Quem é?
- O que leva ele a ser o melhor?
- O que meus amigos têm que os levam a serem meus amigos?

- Quem é o meu amigo mais diferente de mim?
- Você acha que amizades não são tão importantes assim? Por que?

ATIVIDADE 02 - JOGO DA AMIZADE

Vocês conhecem mesmo seus amigos? Talvez vocês tenham mais informações daqueles amigos mais próximos. Mas e dos seus colegas de turma? As aulas de Espaço de Ser têm como objetivo fazer com que a turma tenha a possibilidade de se conhecer um pouco mais. Não para que todos sejam iguais e pensem da mesma forma. Pelo contrário, para podermos validar e valorizar as diferenças que existem dentro de todo o grupo que convive junto.

Vocês têm um grupo de WhatsApp da turma? Se tiverem, marquem um momento em que todos os membros da turma possam estar on-line ao mesmo tempo. Com isso, façam uma combinação com os alunos: respeitando a ordem alfabética da turma, façam pares entre os primeiros da lista e os últimos. Exemplo: Abel (1º da lista) e Zilda (20ª da lista); Alex (2º da lista) e Valdo (19º da lista) e assim por diante. Obs.: convide o professor a participar também!

Pronto.

Agora vocês estão desafiados a responder as perguntas abaixo sobre cada um do par:

AULA 15

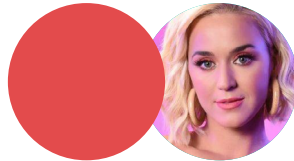
Qual gênero de filme meu par NÃO gosta?

- ROMÂNTICO TERROR SUSPENSE
 AÇÃO

O que meu par prefere:

- PRAIA CINEMA SHOPPING
 TEATRO

Katy Perry



- GOSTA NÃO GOSTA

Prefere

- CHOCO- DOCE DE LEITE

Prefere pizza

- COM BORDA SEM BORDA

A CULPA É DAS ESTRELAS

- GOSTA NÃO CURTE

K-POP

- GOSTA NÃO CURTE

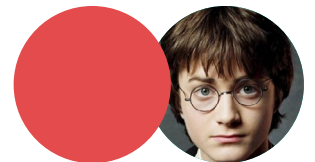
NOVELA

- GOSTA NÃO CURTE

Para começar bem o dia, meu par gosta de:

- UM BANHO FRIO UM BANHO QUENTINHO
 UM COPO DE LEITE COM ACHOCOLATADO
 MAIS CINCO MINUTINHOS

Harry Potter

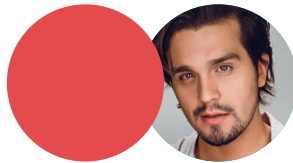


- GOSTA NÃO GOSTA

- NÃO CONHECE

AULA 15

Luan Santana



GOSTA NÃO GOSTA

Anitta



GOSTA NÃO GOSTA

Meu par gosta de comida japonesa

VERDADE MENTIRA

Meu par gosta mais de

CASA APARTAMENTO

Meu par gosta mais de

KITKAT BIS

Meu par AMA açaí

VERDADE MENTIRA

Quantos irmãos meu par tem?

1 2 3 4 OU MAIS

Meu par prefere

REFRIGERANTE SUCO

ÁGUA MESMO

Pronto. Passe suas respostas para seu par e deixe ele ver quantas você acertou.

O que acharam do teste? Foram bem? Mal? Tudo bem! Agora vocês podem se conhecer um pouco mais. Fiquem à vontade de jogar com quem quiser.

ATIVIDADE 03 - HORA DA AÇÃO

JINGLE DA AMIZADE

Vocês sabem o que é um jingle? Jingle é uma mensagem publicitária musicada que consiste em trecho simples e de curta duração, próprio para ser lembrado e cantarolado com facilidade.

Vamos pensar na turma de vocês? Vocês vão construir um jingle que fale da turma de vocês. Podem ser as características da turma, as pessoas que a compõem, as diferenças de cada um. Usem a criatividade.

Passo a passo

AULA 15

- Dividir a turma em grupos de 4 alunos
- Cada grupo decide qual música de algum jingle existente irá usar. O grupo também pode criar sua própria música (ver exemplos abaixo).
- O grupo então troca a letra do jingle pela letra que vai fazer sobre sua turma.
- Ao final os grupos apresentam para toda a turma como ficou seu jingle.

Vocês podem usar alguma música de comerciais conhecidos, mudando somente a letra.

Abaixo seguem alguns exemplos de jingle existentes:

IOGURTE GREGO

<https://www.youtube.com/watch?v=av5mG0ijqxA>

PIZZA COM GUARANÁ

<https://www.youtube.com/watch?v=lvq5uFdLUlc>

PIPOCA E GUARANÁ

<https://www.youtube.com/watch?v=uG33IHvslYs>

PÔNEIS MALDITOS

<https://www.youtube.com/watch?v=BZ-rGoTOESE>

Caso queiram fazer um jingle novo, segue abaixo um vídeo ensinando como fazer um:



Link:

<https://youtu.be/h8fq4qtPdPA>

Quando terminarem o jingle, a ideia é que vocês possam gravá-lo!

Caso gostem dele, não deixem de compartilhar conosco pelo #espacodeser colocando o nome do colégio e a turma de vocês.

Quem sabe a gente não divulga pelo Brasil para que todos conheçam a turma de vocês?

Mãos à obra!

AULA 15

ATIVIDADE 04 - SUGESTÕES FINAIS

Ah, não esqueçam de debater juntos!

Pessoal, chegamos ao final desta nossa aula. Mas, temos algumas sugestões finais para o Espaço de Ser poder te acompanhar através dos dias.

Que tal ver um filme em família? Temos a sugestão do filme “Monstros S.A.”. A maior fábrica de monstros do mundo conta com James Sullivan, um dos monstros mais assustadores, que tem o pelo azul e chifres, além de seu assistente e melhor amigo Mike, um monstro verde de um olho só. Eles têm por missão assustar as crianças, que são consideradas tóxicas pelos monstros e cujo contato com eles seria catastrófico para seu mundo. Porém, ao visitar o mundo dos humanos a trabalho, Mike e Sully conhecem a garota Boo, que acaba sem querer indo parar no mundo dos monstros.

<https://www.youtube.com/watch?v=rox-PXx5oLS8&list=PLvD8tiLE5xBKJipEC98x-8SH7uwmcQvTqg> (o filme está em partes pelo Youtube)



O ESPAÇO DE SER FAZ PARTE DO LIV E ESTAMOS JUNTOS NESSA!

Espaço de SER (Sentir, Expressar, Relacionar) é um programa que faz parte do LIV (Laboratório Inteligência de Vida) e visa à inclusão da educação socioemocional na grade curricular das escolas, impactando mais de 100.000 alunos em território nacional.

www.espacodeser.com

@espacodeser